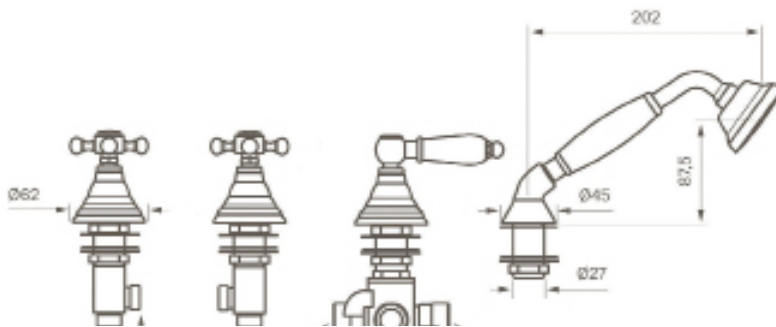


## Drift og Vedlikehold



### FBLV 041

Dusj og badekarbatteri med hånddusj.  
4 hull. For karkantmontering. Påfylling via  
dyse eller overløp.

NRF:

Krom **4230243**

Antikkbronse **4230244**

Antikkopper **4230245**

### Rengjøring

Vask overflaten regelmessig med myk klut og  
såpevann. Overflaten tåler ikke basiske-, sure  
kalkløsende-, eller slpende rengjøringsmiddel.

### Avkalkning

Strålesamler og hånddusj skal regelmessig  
avkalkes ved å ligge i eddikbad. Eddikbadet kan  
vare opp til et par timer.

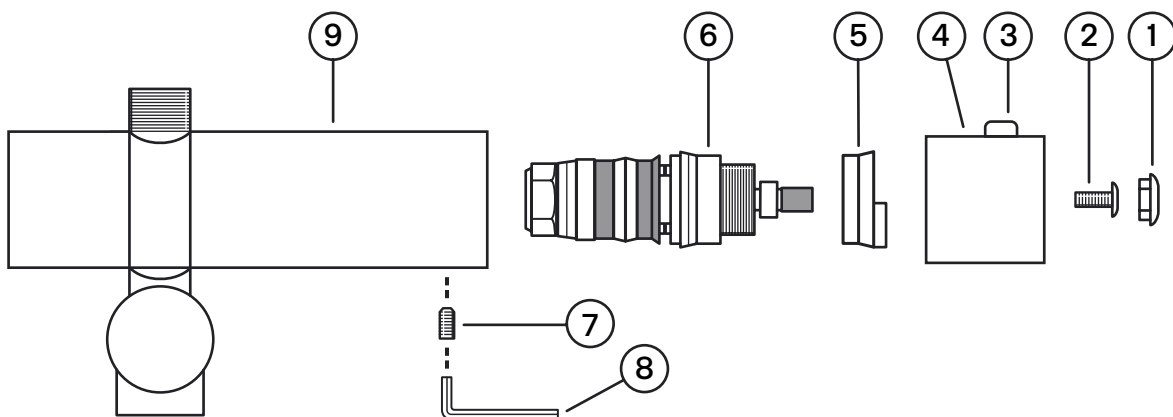
### Smøring

Bruk kun armaturfett til smøring.

## Byte termostatsinsats

### Artikelbeskrivning:

1. Täckplugg för låsskruv
2. Låsskruv för reglervredet
3. Spärreglage för önskad temperatur högre än inställd maxtemperatur
4. Reglervred för temperaturinställning
5. Spärrbricka för inställning av önskad maxtemperatur
6. Termostat
7. Låsskruv för termostat
8. Insexnyckel
9. Blandarkropp



### Arbetsordning:

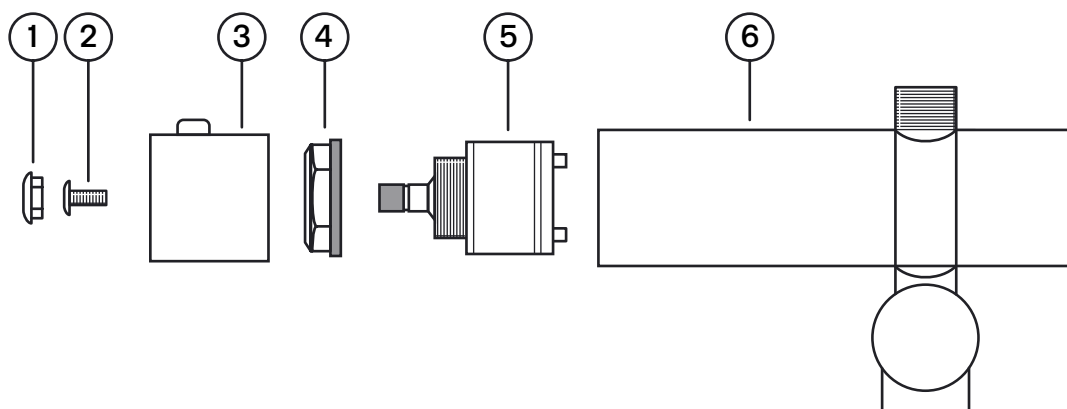
**OBS - vattnet på huvudledningen måste vara avstängt!**

1. Vattnet till blandaren (9) stängs av och blandaren öppnas så att den töms på vatten.
2. Låsskruven (7) skruvas bort med insexnyckel (8).
3. Termostaten (6) dras ut ur blandarhuset (9) för hand, eventuellt med försiktig hjälp av lämpligt tångverktyg.
4. Blandarkroppens utrymme för termostaten rengörs noggrant från främmande partiklar och eventuella kalkavsättningar.
5. Blandaren rensas.
6. Ny termostat (6) sätts på plats i blandarhuset och fixeras med låsskruven (7).

## Byte keramisk insats

### Artikelbeskrivning:

1. Täckplugg för låsskruv
2. Låsskruv för reglervredet
3. Reglervred
4. Låsmutter för den keramiska packningen
5. Keramisk packning
6. Blandarkropp



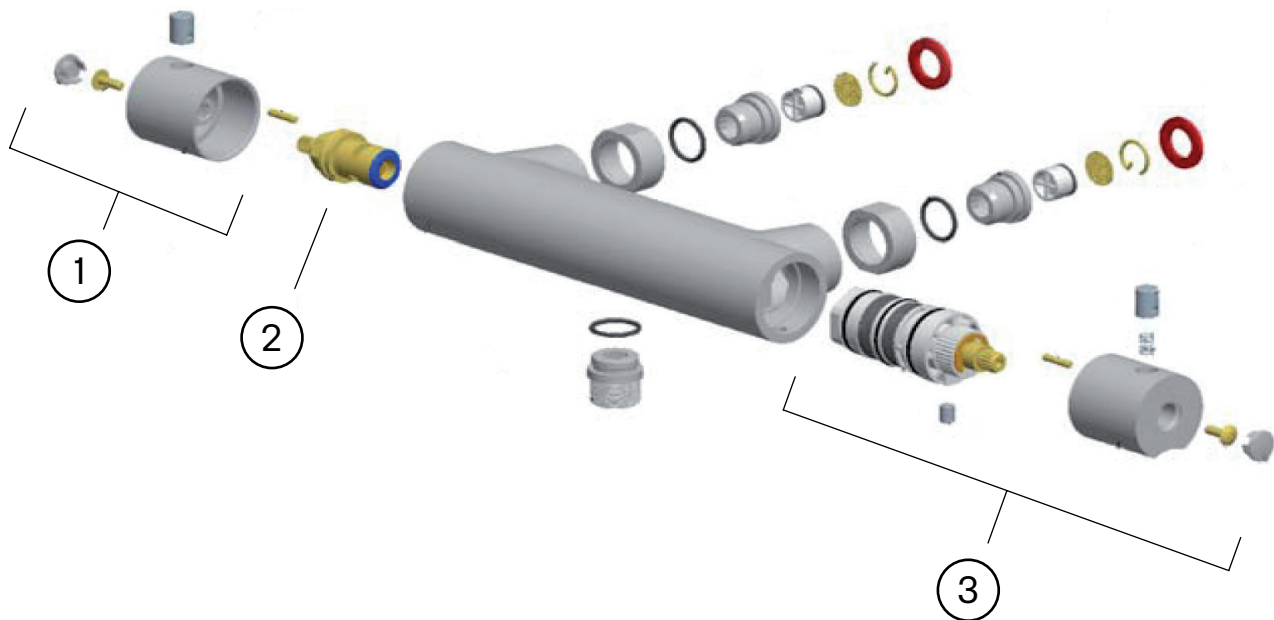
### Arbetsordning:

**OBS - vattnet på huvudledningen måste vara avstängt!**

1. Vattnet till blandaren (6) stängs av och blandaren öppnas så att den töms på vatten.
2. Täckåluggen (1) petas loss med hjälp av ett skarpeggat plastverktyg. Knivverktyg av stål ska inte användas p.g.a risk för repskador i blandarens ytbehandling.
3. Låsskruven (2) skruvas bort och reglervredet (3) dras av för hand.
4. Låsmuttern (4) för den keramiska packningen (5) skruvas bort med fast nyckel.
5. Den keramiska packningen (5) dras ut för hand och blandarhusets utrymme för packningen rengörs noggrant från främmande partiklar och eventuella kalkavsättningar. Blandaren rensas.
6. Ny keramisk packning monteras. Vid monteringen ska packningen vridas till läge där styrpinnarna i packningens botten fixeras i motsvarande urtag i blandarhusets botten.
7. Vid återmontering av reglervredet (3) ska vredet monteras så att markeringen "stop" på vredet ligger med punktmarkeringen på blandarkroppen vid stängd packning.

# Tapwell™

## Sprängskiss



1. Komplettt flödesvred ZMAN097
2. Keramisk insats XVIT001
3. Komplettt termostatinsats ZVIT060