

TE JI
DO

IDEAS

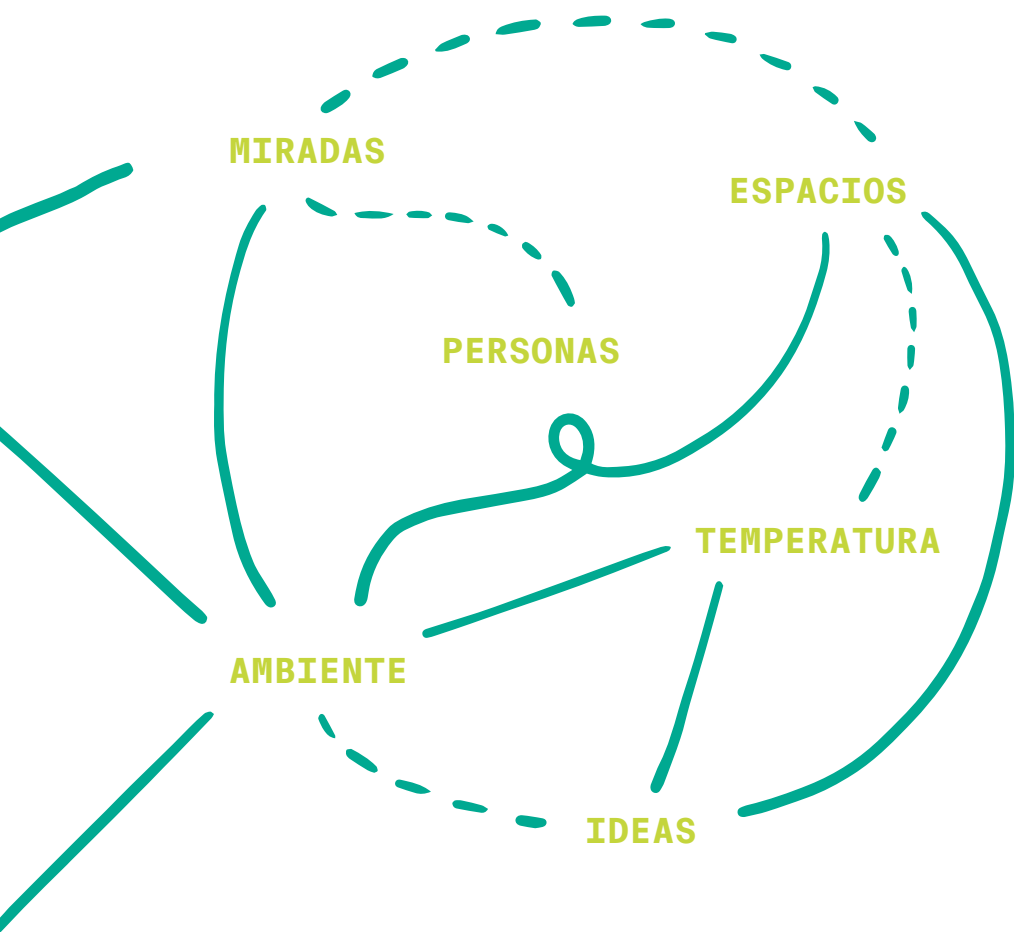
AMBIENTES

TRANSFORMACIONES



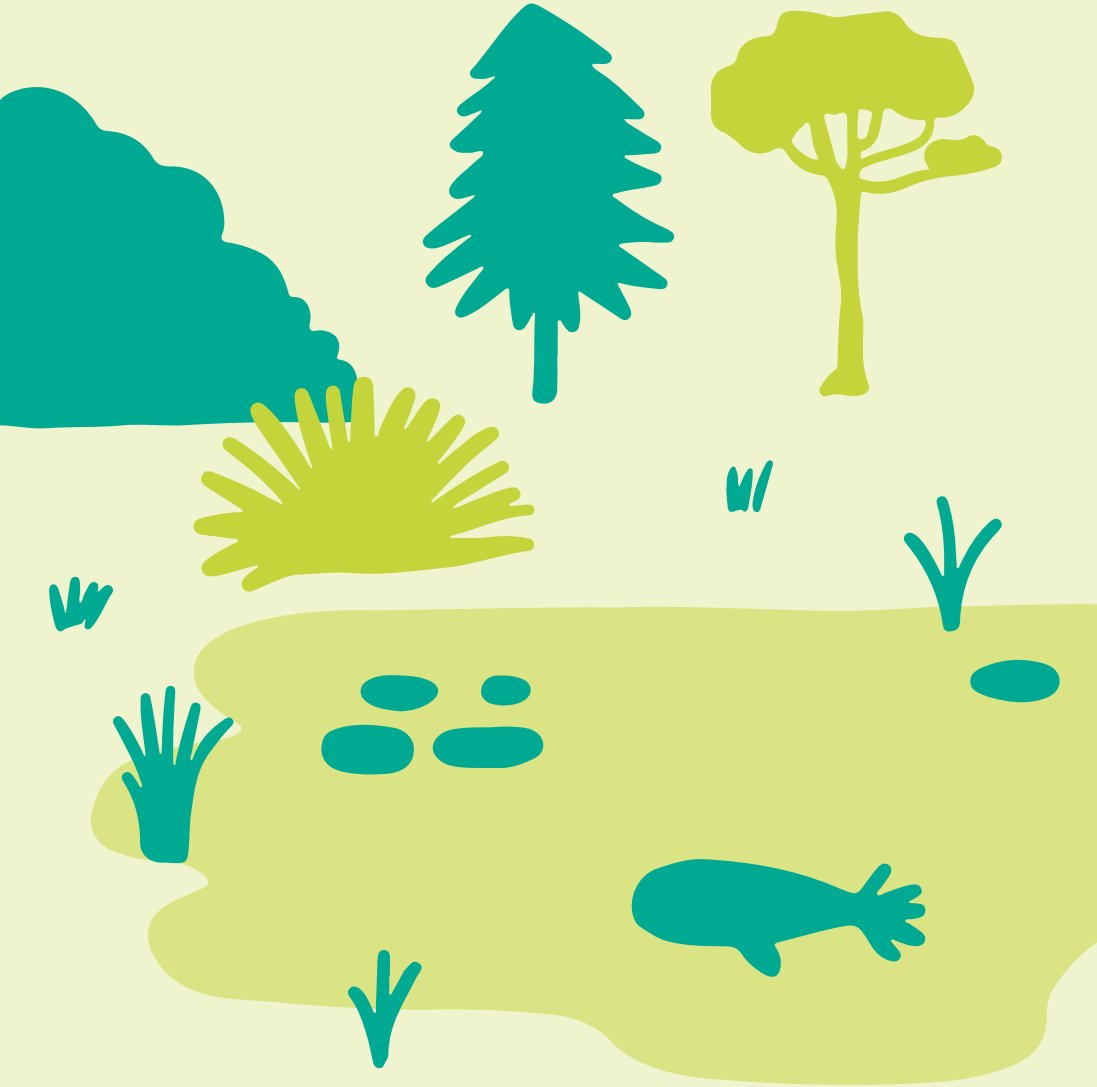
En las páginas de esta revista, al igual que en las salas de un museo, podrás encontrar ideas e imágenes que despierten tu curiosidad.





En un museo de arte no sólo habitan las obras sino también los sonidos que escuchas, la temperatura de las salas o las personas que están cerca de ti. Todos estos elementos conforman un ecosistema donde viven las obras de arte y del cual ahora formas parte.

En un ecosistema coexisten diversos elementos en un mismo espacio que necesitan unos de otros para existir.





Puede ser tan pequeño como un estanque con algas y microbios, o tan grande como un bosque en el que el clima, las plantas y los animales están conectados.

Imagina que el museo es un ecosistema en el que las obras de arte necesitan características especiales de temperatura, luz o humedad.



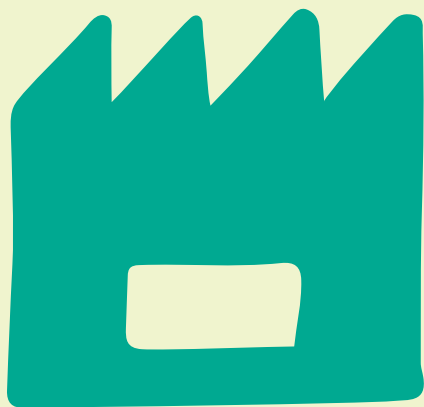


Así como las flores necesitan de las abejas para ser polinizadas, las obras de arte necesitan personas que las vean y las disfruten.

¿Qué pasa con una obra de arte si nadie la ve?

El museo como ecosistema forma parte de otros ecosistemas más grandes: el de una ciudad, un país o un continente.





Es por ello que un museo, sin importar que esté junto a las vías del tren o junto al mar, transforma el paisaje y las acciones de la gente.



Piensa en tu casa como
un ecosistema,

¿quiénes viven ahí?

¿qué comen?

¿qué cosas comparten?

Ahora piensa en tu vecindario
como un ecosistema,

¿qué elementos lo conforman?

¿cómo se relaciona tu casa
con el exterior?

¿se ayudan unos a otros
para vivir mejor?



AMBIENTE

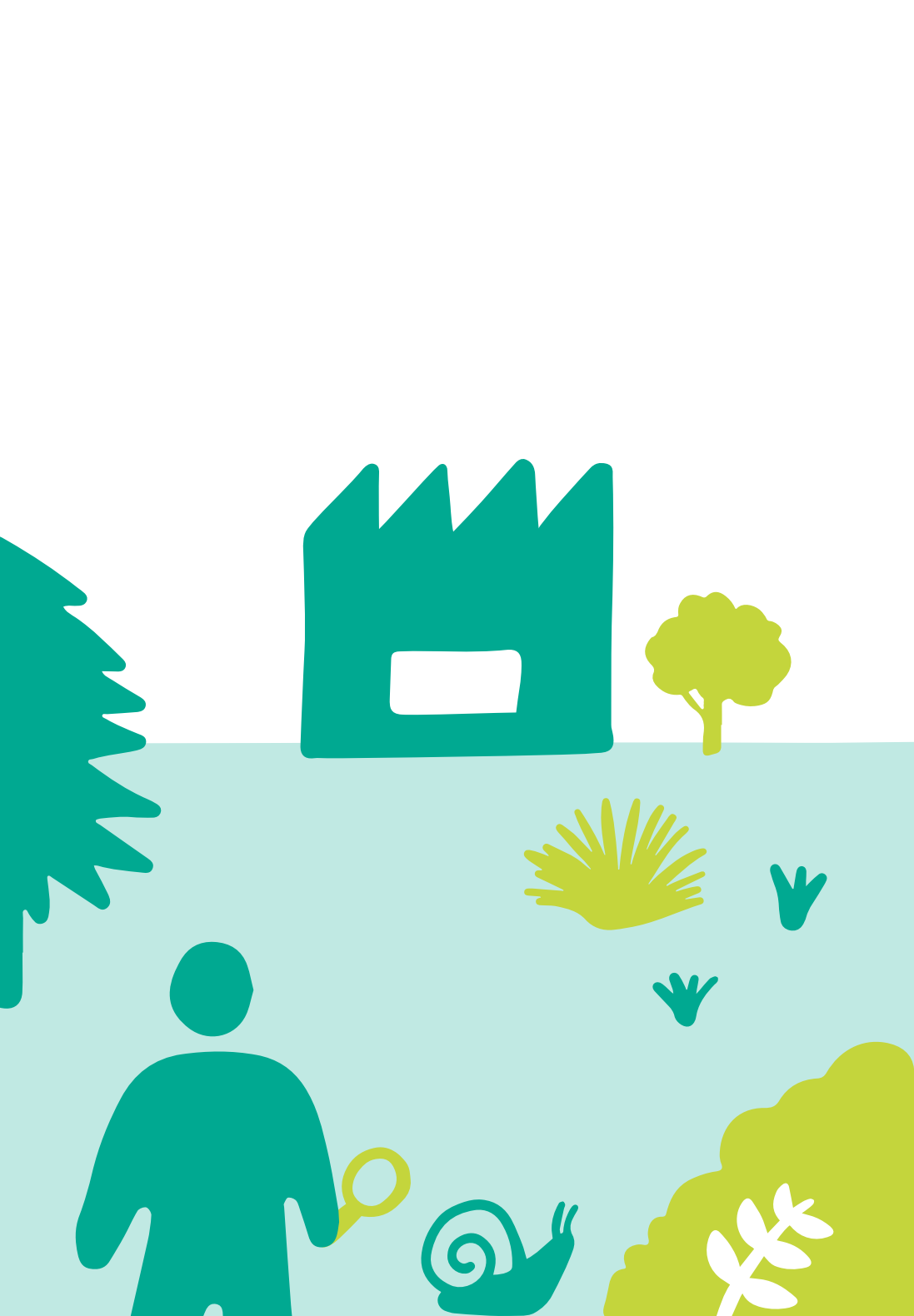
TEMPERATURA

MIRADAS

ESPACIOS

PERSONAS

IDEAS



¿Alguna vez has considerado que existen **ecosistemas pequeños**? Los caracoles construyen su propia casa y la llevan consigo a todas partes. Sus conchas crecen al mismo tiempo que ellos, de adentro hacia afuera y ninguna es igual a otra.

Cuando observas una obra de arte, tus primeras ideas van creciendo como las conchas de los caracoles, sumando capas, reflexiones, nuevas ideas y volviéndose cada vez más grandes.

Este material está creado para que descubras el museo y sus exposiciones desde otras perspectivas. Con esta guía, esperamos generar en ti más ideas y acciones sobre el arte contemporáneo.

Material del departamento de Educación del Museo Jumex, dirigido a todo público.