

03

JUN-AGO.2021

TE

HISTORIA

TIEMPO

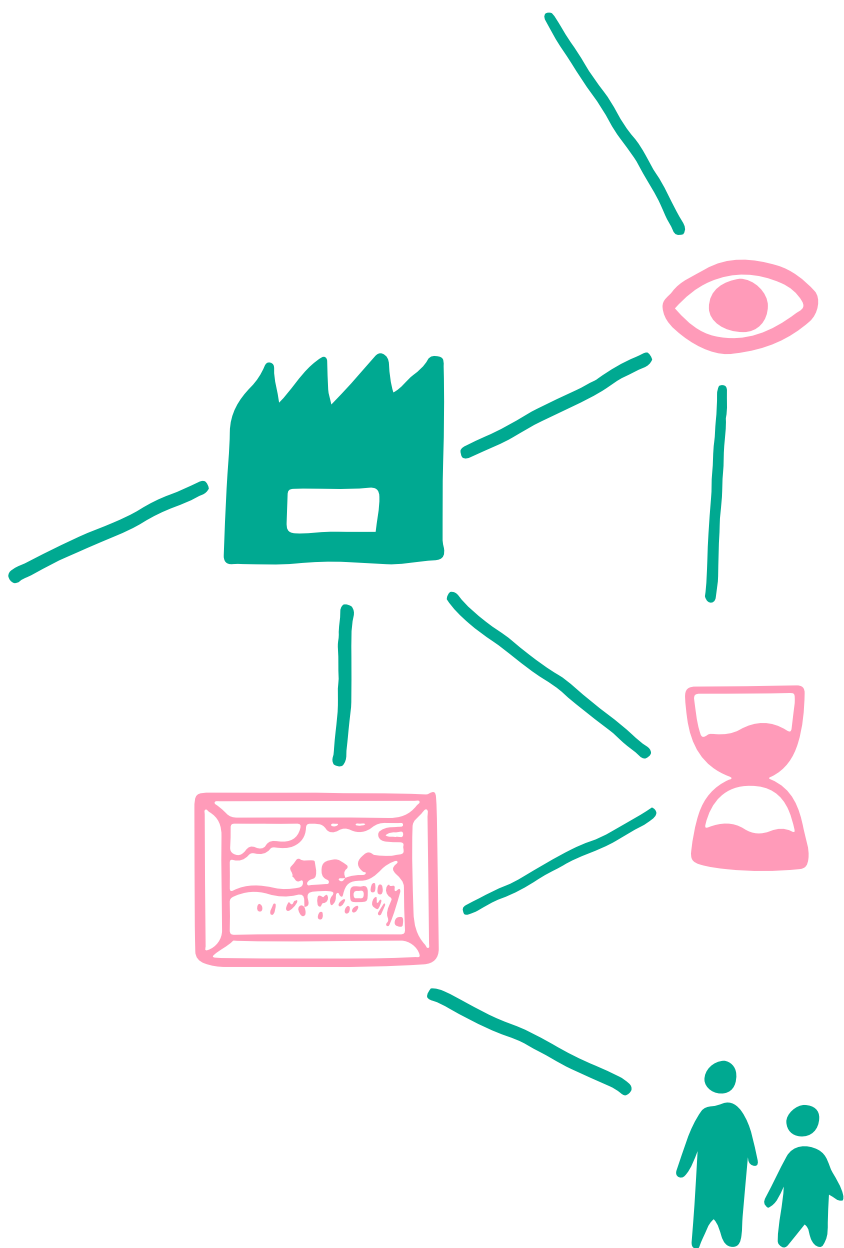
J I

OBJETOS

DO



Esta revista, al igual que un museo, está pensada como un lugar para hacer conexiones entre lo que observamos y nuestras propias experiencias.





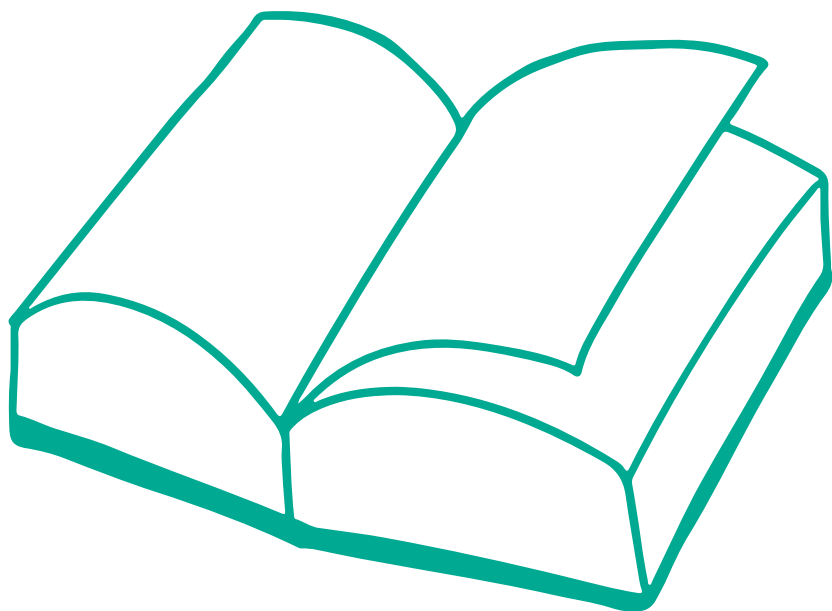
Las obras de arte que observas en un museo están conformadas por cientos de elementos que se cruzan entre sí. Cada uno de estos fragmentos está relacionado con las historias, personas o materiales que los artistas usan para componer una obra.

Los objetos que usas en tu día a día o los alimentos que consumes llegan a ti gracias a una red de personas que los hacen, transforman, transportan o venden.



Las obras de arte también existen gracias a la participación de una gran cantidad de personas que de forma directa o indirecta ayudan a los artistas a crearlas.

Observar una obra de arte es como leer un libro.
Para conocer su contenido hay que ir más allá
de la portada.



Con cada página que pasas, descubres algo nuevo
de la historia.

Imagina las historias de todas las personas que de diferentes formas hicieron posible la existencia de una obra de arte.





¿Cuántos kilómetros habrán recorrido estos materiales?
¿Cuánto tiempo toma recolectar **estos elementos** para
hacer una obra de arte?

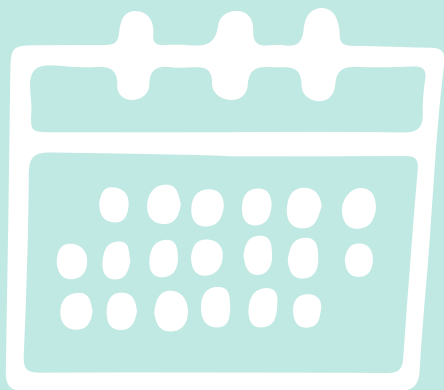
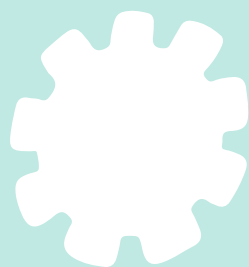


¿De cuántas partes del mundo
provenirán los objetos que te
rodean?

Busca tu cereal favorito
o tu comida preferida en la
alacena e intenta **hacer una
recapitulación** de quiénes
hicieron posible que llegara
a ti. Seguramente llegarás a un
punto en el que sea imposible
continuar investigando.

Cuando estés en ese punto,
usa tu imaginación e inventa
historias o crea personajes.





Una obra de arte también
está hecha de tiempo.

¿Cuánto tiempo toma hacer
una obra de arte?

¿Puedes adivinar en qué
época fue hecha?

Con el paso del tiempo
probablemente han cambiado
tus gustos e intereses. Piensa
en alguna película o canción
que antes te gustaba mucho
y que ahora no tanto, o al revés.

¿Cómo afecta el paso del
tiempo a una obra de arte?

Este material está creado para que descubras el museo y sus exposiciones desde otras perspectivas. Con esta guía, esperamos generar en ti más ideas y acciones sobre el arte contemporáneo.

Material del departamento de Educación del Museo Jumex, dirigido a todo público.