

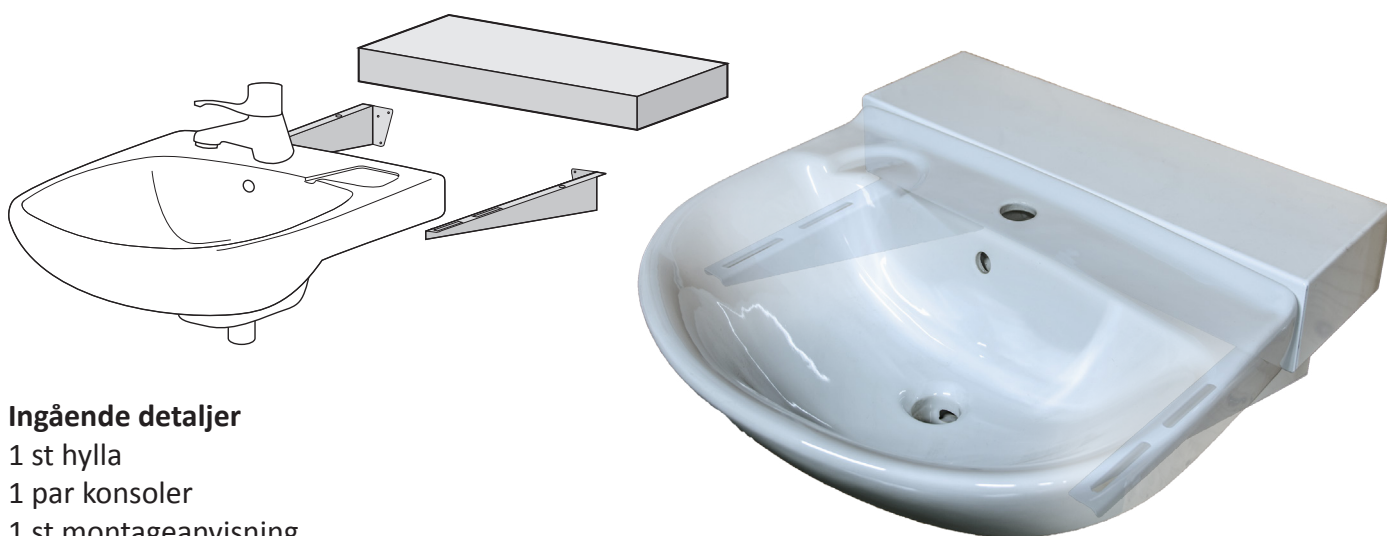
## Distanshylla för framflyttning av konsolmonterat tvättställ

Utbytesfrihet genom val av vägghylla. Hyllan kan enkelt demonteras och tvättstället återmonteras om boendeförhållanden ändras. Lätt att byta om någon detalj behöver ersättas på grund av skada.

**Vägghyllan** är avsedd att flytta fram tvättstället 100 respektive 180 mm från vägg. Den är tillverkad av 1,5 mm galvad plåt som är ytbehandlad med vit epoxylack. Hyllan bärs upp av två konsoler.

Vid montage mot lättvägg rekommenderas förstärkning av väggen. För detta ändamål lagerhåller vi VVS-fixturer.

Hyllan finns även i **rostfritt** utförande och kan mot beställning tillverkas i kompositmaterialet **Corian**.



### Ingående detaljer

- 1 st hylla
- 1 par konsoler
- 1 st montageanvisning
- 4 st T-bult
- erforderliga skruv och mutter

Art.nr	RSK-nr	NRF-nr	Bredd	Djup	Passar till	Extra tillbehör
12.200	797 25 03	610 05 02	570	180	IFÖ 7322, 15022 GBG 590-2	Fixtur 31.450
					IDO 11113, 11185	Fixtur 31.452
12.200_RF			570	180	Lika ovan	Fixtur 30.450
12.202			570	100	Lika ovan	
12.004			595	180	IFÖ RM6	
12.220	797 25 02	610 05 03	660	180	IFÖ 7332, IDO 11115	Fixtur 31.200*
12.230			500	180	IFÖ 7318, IDO 11289	
12.240	797 25 09	610 05 04	600	180	GBG 5560, Dahl Alterna	
12.242			600	100	GBG 5560, Dahl Alterna**	
12.243			565	180	GBG 5556	
12.250			700	180	GBG 5570**	

\* Gäller endast dessa tvättställ

\*\* OBS! Hyllan kommer 2,5cm över hyllans ö.k.

#### Skötselråd

Rengöring får ej ske med rengöringsmedel som innehåller slipmedel, starka syror, ammoniak eller klorin. Stålull eller slipsvamp ska ej heller användas. Rengöring rekommenderas med mildare rengöringsmedel och mjuk trasa eller liknande.