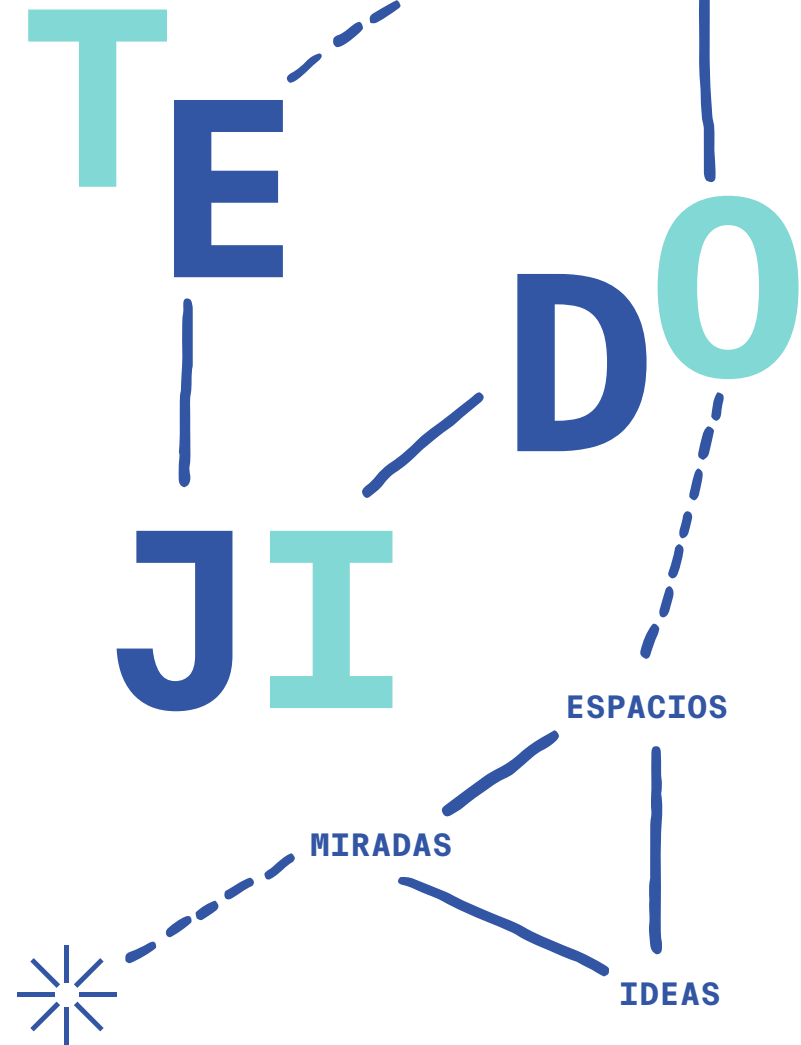


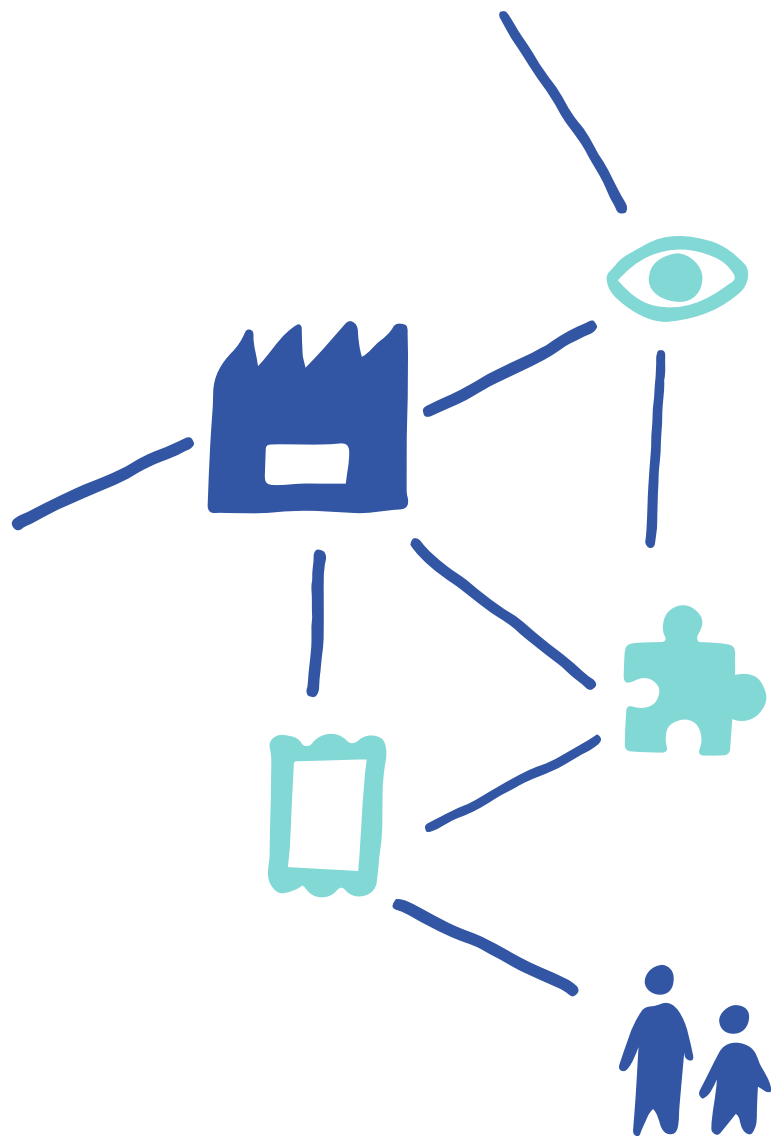
02

DIC. 2020 –
FEB. 2021

Este material está creado para que descubras el museo y sus exposiciones desde otras perspectivas. Con esta guía, esperamos generar en ti más ideas y acciones sobre el arte contemporáneo.

Material del departamento de Educación del Museo Jumex, dirigido a todo público.

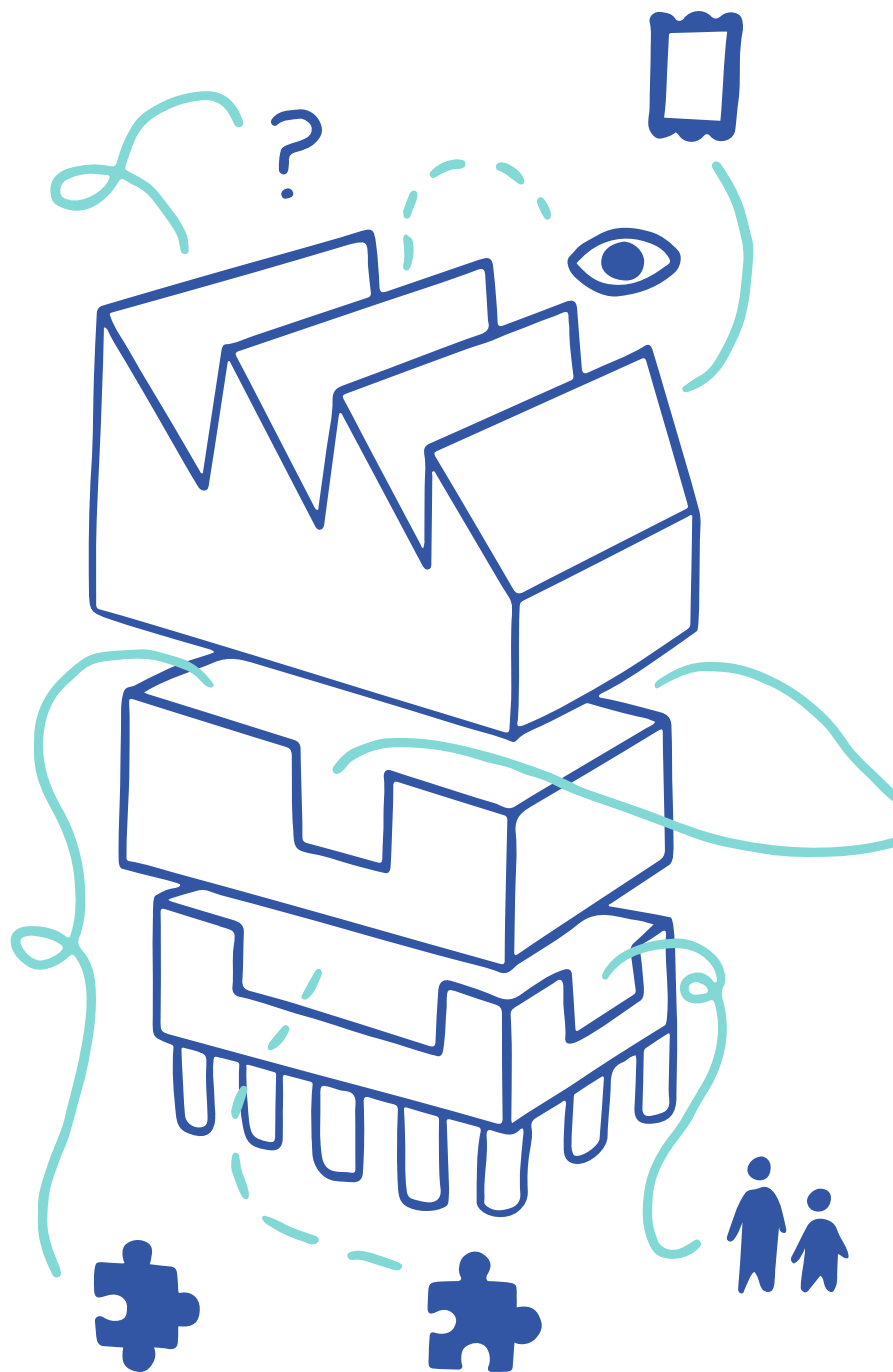




Un museo es como una caja con sorpresas dentro.

Cuando la abrimos podemos encontrar:



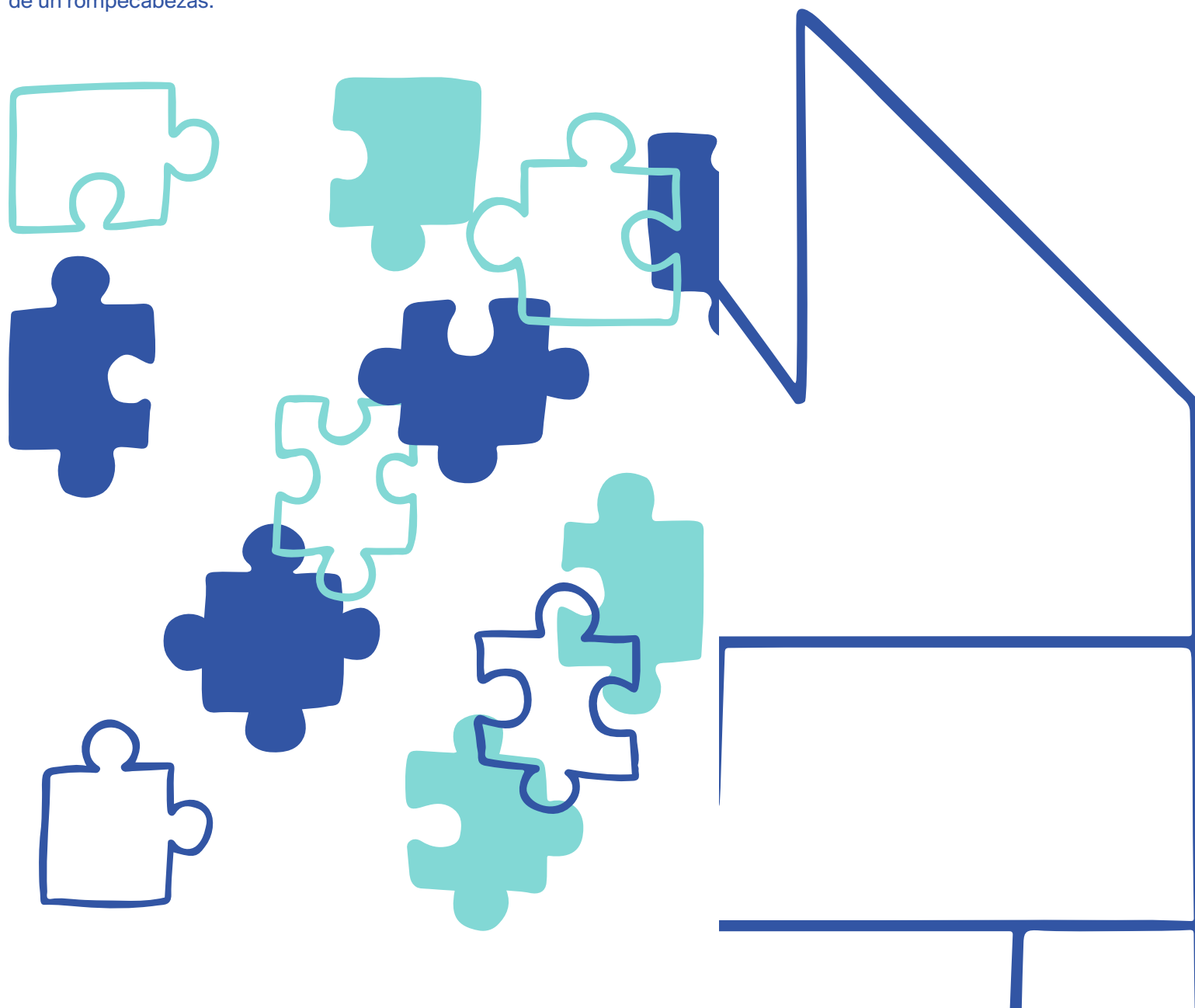


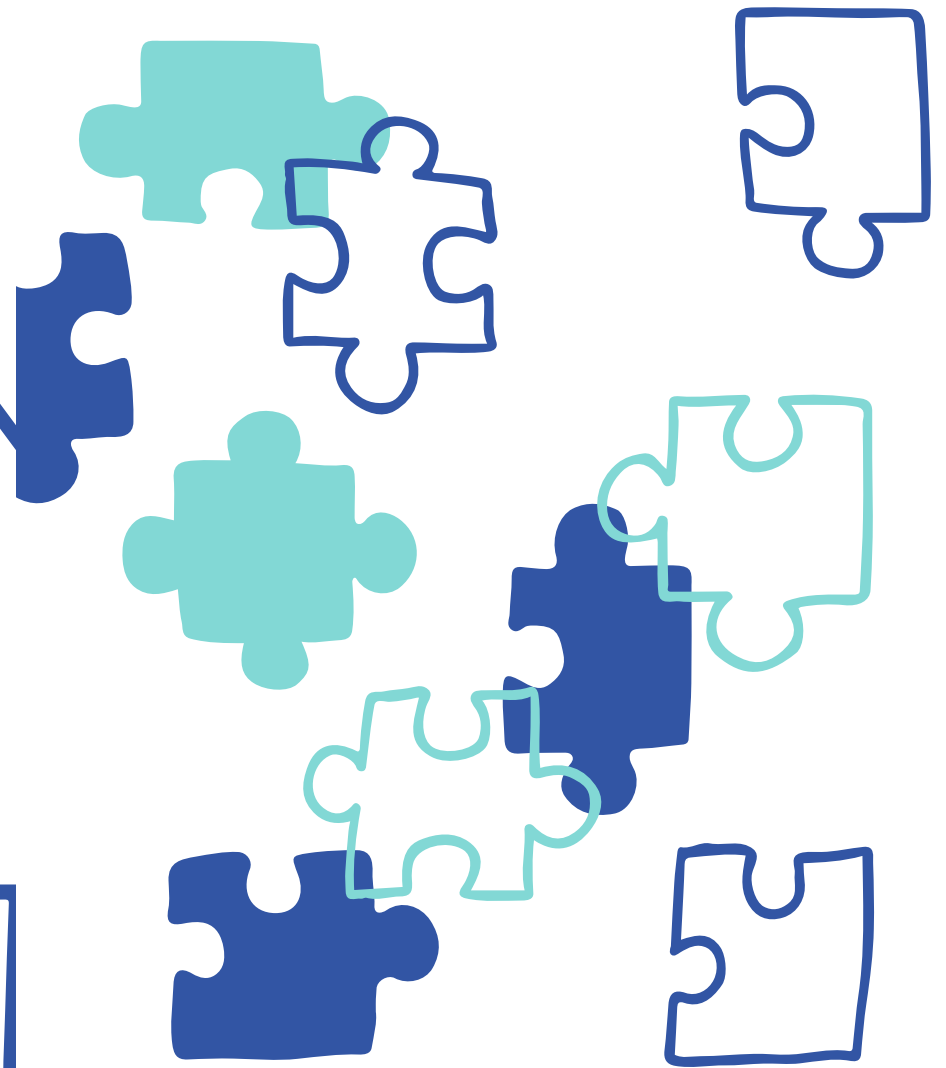
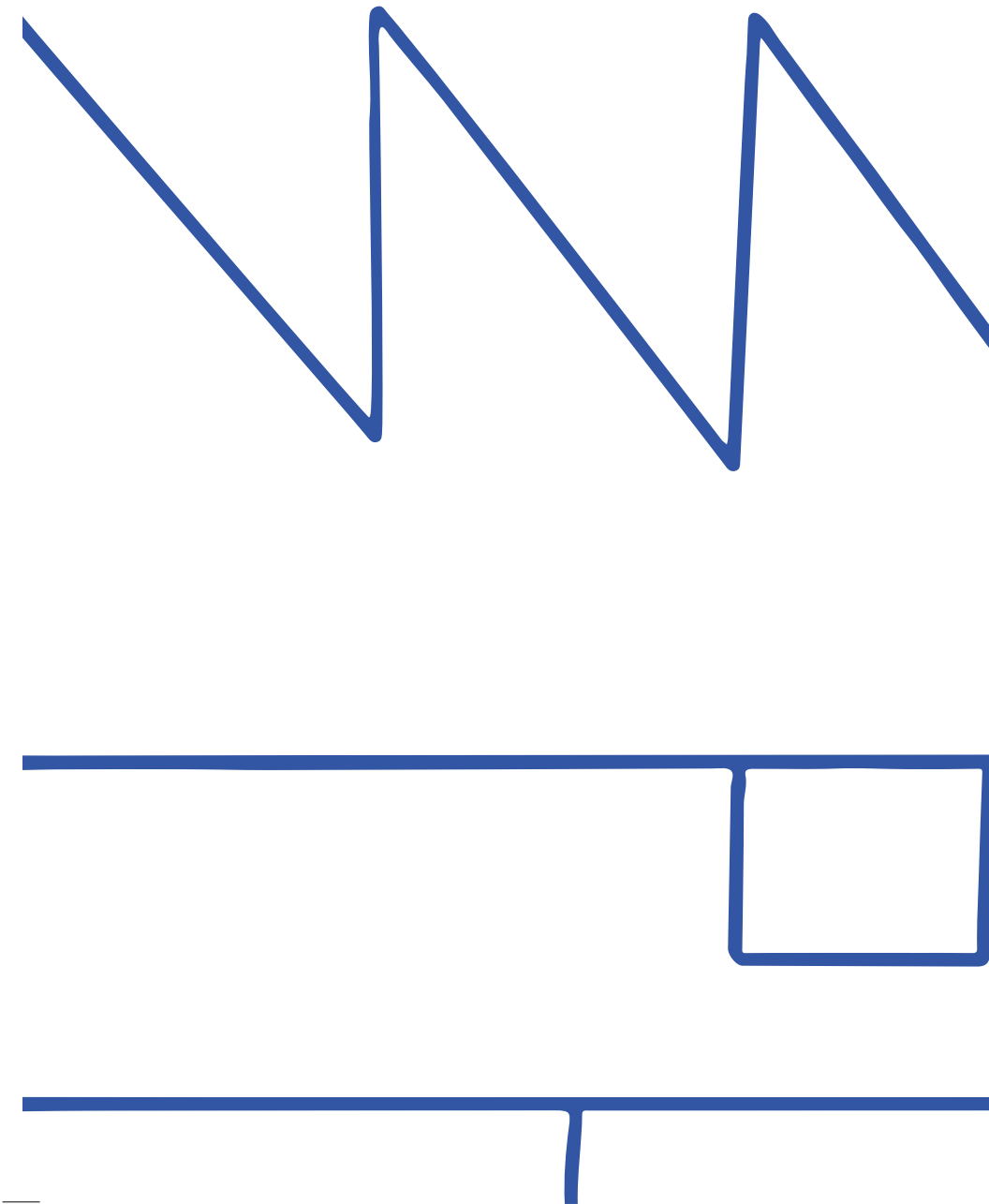
Esta revista, al igual que un museo, está pensada como un lugar para



Cuando mires una obra de arte imagina que estás haciendo un tejido en el que cada uno de los hilos representa experiencias pasadas, personas que has conocido, libros que has leído o películas que has visto.

Las piezas de una exposición son como las piezas de un rompecabezas.





Quando colocamos una pieza junto a otra comienzan a revelarse nuevos significados.

¿Si hicieras una exposición de tu vida, qué piezas la conformarían?

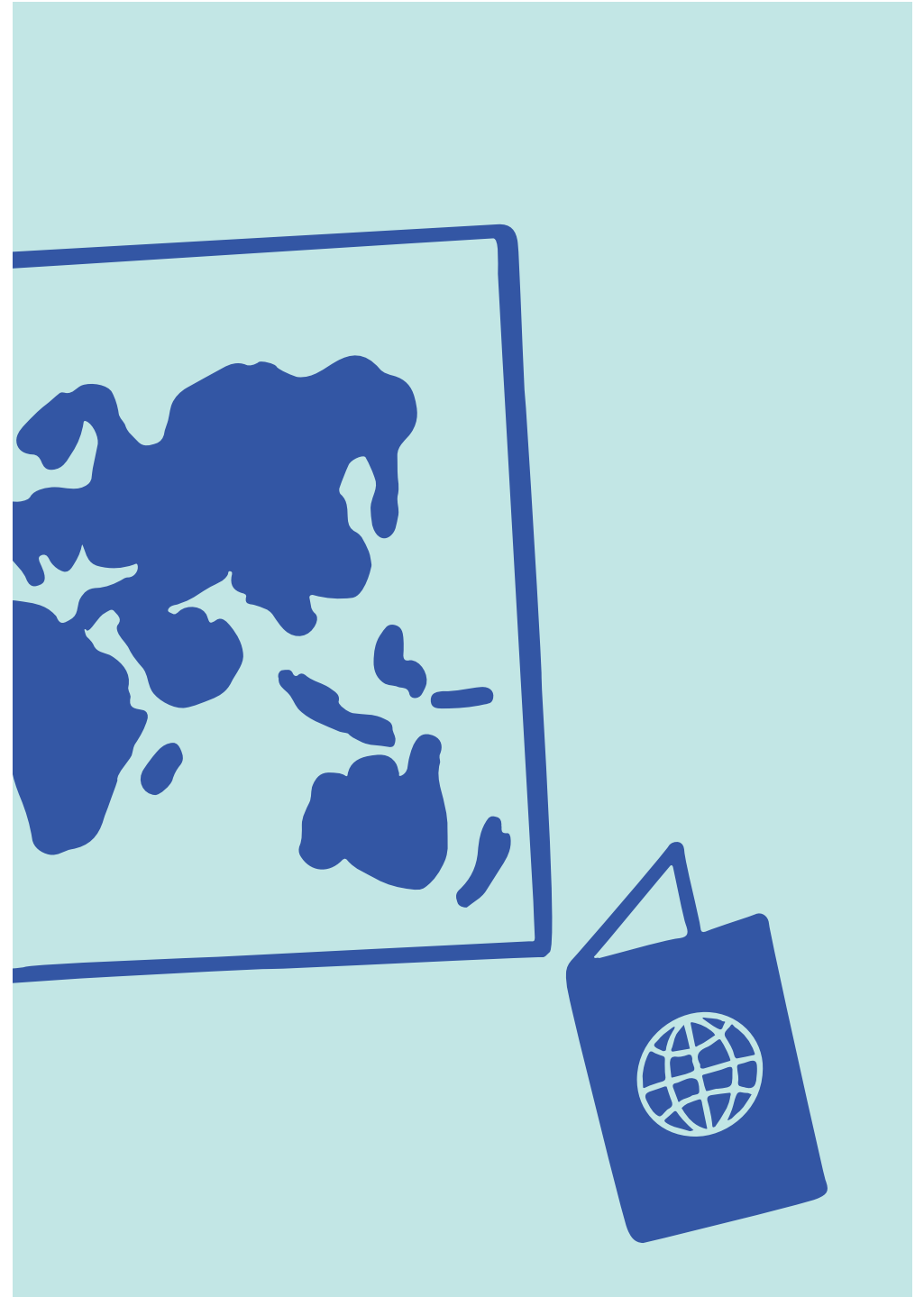
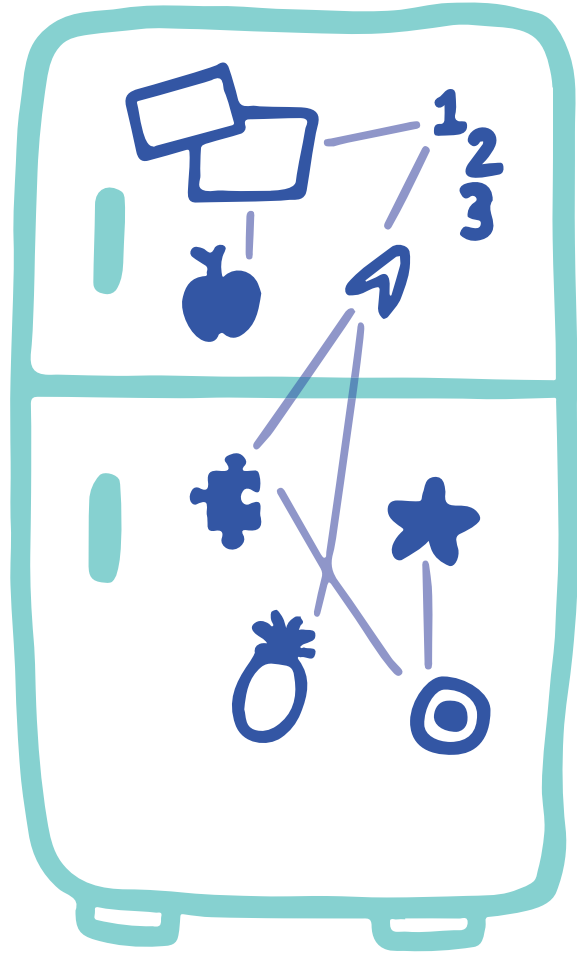
Así como las obras de arte viajan de diferentes partes del mundo hasta las salas de un museo, cuando las observamos podemos transportarnos a otros lugares.



Imagina que las puertas de tu refrigerador son como las salas de un museo.

Utiliza imanes para colocar las fotografías, dibujos o textos que conformarán tu exposición.

Puedes usar un listón o una cuerda para conectar las diferentes piezas.



¿De qué está hecha una obra de arte?



Muchas veces el significado de una obra de arte se encuentra más allá de lo que vemos a simple vista.