



INNOVIAMO I PROCESSI DEL MARKETING DIGITALE

GOOGLE ADWORDS SEARCH
Introduzione a Google AdWords Search

LIVE WEBINAR 30/06/2017 - [Link al video](#)

Questo documento è stato creato dal team di Instilla. Nessuna parte di questa presentazione può essere duplicata, distribuita o utilizzata senza il permesso di Instilla.



Anna Mariscotti

Digital Marketing Specialist [Instilla Srl](#)

Mail: anna.mariscotti@instilla.it

Twitter: @AnnaMariscotti



AGENDA

- Introduzione a Google AdWords
- Creazione campagna: preparazione
- Creazione campagna: implementazione
- Gestione campagna: ottimizzazione
- Conclusioni
- Q&A



Introduzione a Google AdWords

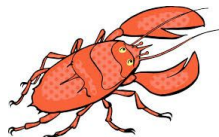
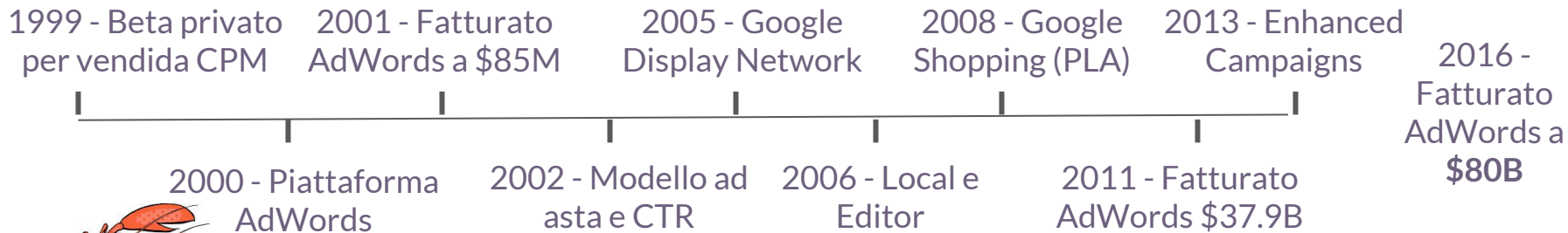


La trasformazione digitale



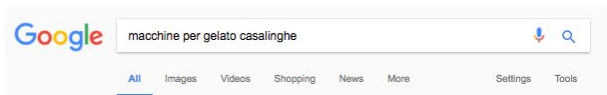


Breve storia di AdWords





Le tipologie di campagne



Risultati
Google
Shopping



Risultati
Google
Search



Risultati
organici

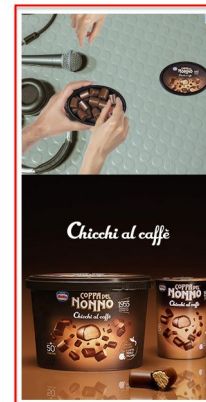
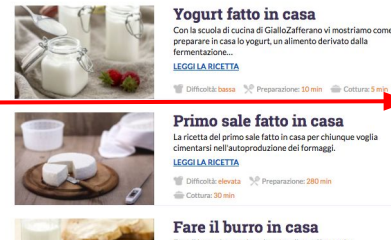
Amazon.it: Macchine del gelato: Casa e cucina
https://www.amazon.it/Macchine-Del-Gelato/?e=UTF8&node...
Aicok Macchina Per Gelati Frozen yogurt e Sorbetti Macchina, Basso Consumo Energetico Con ...
De'Longhi ICK5000 Macchina per Gelato con Compressore.
I 5 Migliori Macchine per Gelato da Casa 2017: Prezzi e Offerte Online
salutopignoni.it/migliori-macchina-per-gelato/ * Translate this page
Una fresca pausa golosa grazie alla miglior macchina per gelato è una tentazione migliore-macchina-
per-gelato-da-casa a cui cedere con piacere.
I 5 migliori modelli di ... * Acquista su Amazon.it - Krups Venice - Gelateria H.Koenig

Risultati
search con
display

107 ricette: Gelato fatto in casa

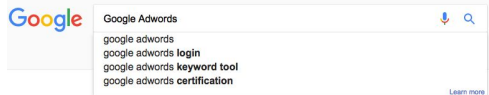


Risultati
display





1



Come funziona AdWords Search

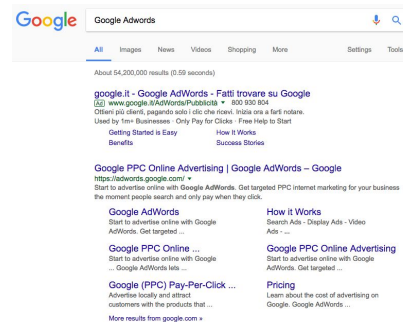
2



3



4





Creazione campagna: preparazione



Stabilire un obiettivo



Cosa **voglio** ottenere da questo canale?

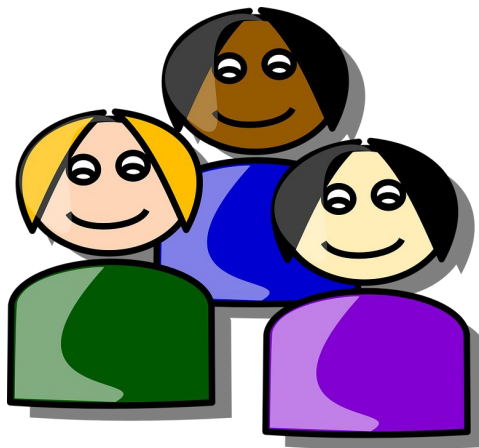




Determinare il pubblico



Quali sono i miei **clienti ideali**, quali sono le loro abitudini e che cosa li caratterizza?

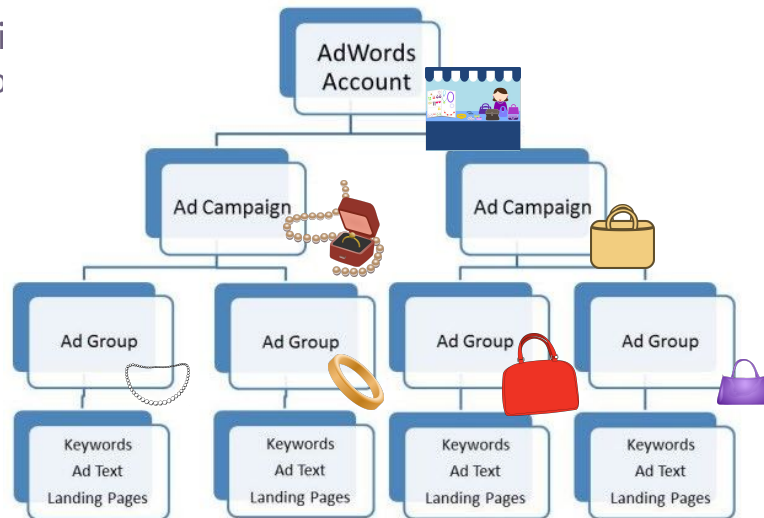




Strutturare l'account di AdWords



Che **segmentazione** mi aiuta a livello di campagna? In quali gruppi semantici posso raggruppare le mie parole chiave?





Creazione campagna: implementazione



Aprire l'account AdWords

<https://adwords.google.com/home/>



Cosa serve:

- Un **indirizzo email**
- Un metodo di **pagamento**
- Un **sito** internet o una landing page
- + **Voglia di imparare** ad utilizzare la piattaforma
- + Taaaanto **tempo** per ottimizzare le campagne

TOP SECRET



Creare la prima campagna

Checklist:

- Scegli la **tipologia** di campagna
- Definisci il **target** geografico e linguistico
- Stabilisci un **budget** giornaliero
- Seleziona una **strategia di asta**
- Stabilisci i **CPC**
- Crea il primo **gruppo di annunci**
- Scrivi le **inserzioni** per il gruppo annunci
- Aggiungi le **parole chiave**





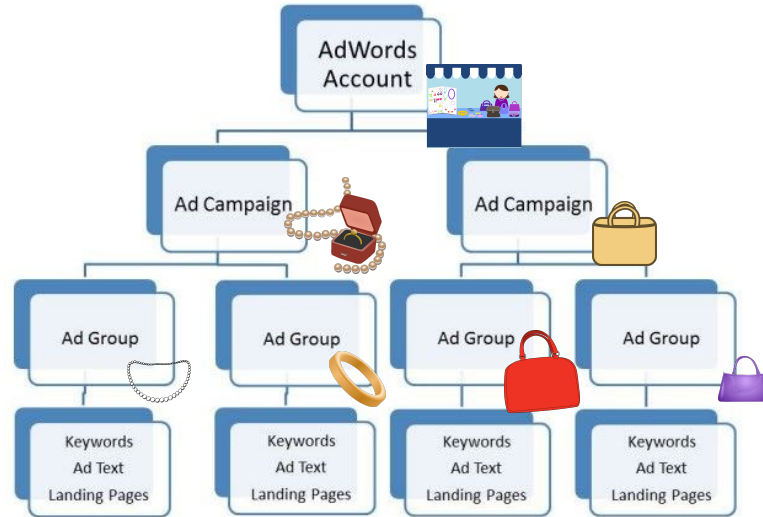
Opzioni di corrispondenza delle parole chiave

- Corrispondenza **generica**: *cappelli da donna*
- **Modificatore** di corrispondenza generica:
+cappelli +donna
- Corrispondenza a **frase**: "cappelli da donna"
- Corrispondenza **esatta**: [cappelli da donna]
- Corrispondenza **inversa**: -uomo





Implementare il resto della struttura dell'account





Aggiungere le estensioni

Estensioni manuali:

- App, per sponsorizzare la propria applicazione
- **Chiamate**, per mostrare il numero di telefono
- **Località**, per mostrare l'indirizzo dell'attività
- Recensioni, per mostrare recensioni dal web
- **Sitelink**, per rimandare ad altre pagine web
- **Callout**, per aggiungere dettagli sull'attività

Estensioni automatiche:

- Visite precedenti
- Estensioni sitelink dinamici

BrighterBlooms.com

Ad www.brighterblooms.com/ 4.1 ★★★★★* advertiser rating
Shrubs, Trees, Citrus and Knockout Rose. Read Reviews. Delivered Fast!

I am in love with every one of these plants – Busy-at-Home.com

All Plants

Our larger plants & trees give you better, faster results! Shop today.

All Citrus Trees

Trees grow healthy lemons, limes, oranges, clementines, tangelos!

All Perennials

Shade, sun, sedum, hosta, late bloomers, grasses, ferns & daylily

All Trees

View our huge selection of trees. Something for everyone's yard!

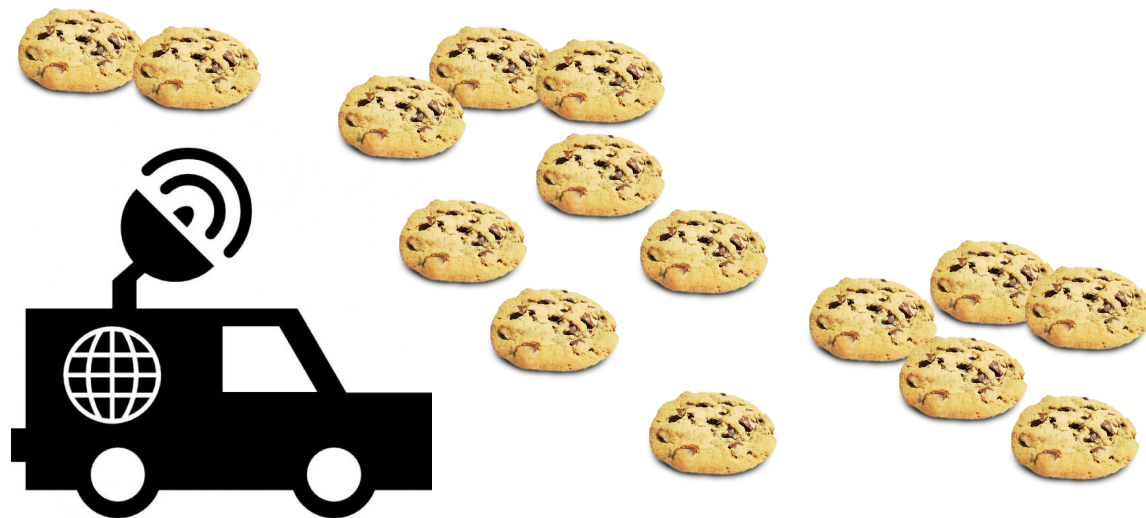


Aggiungere le parole chiave negative





Inserire il monitoraggio delle conversioni e lo script per il remarketing





Gestione campagna: ottimizzazione



Ottimizzare la campagna

Metriche

- CTR
- Quality score
- CVR



To do:

- Testare nuovi annunci
- Aggiungere nuove parole chiave delle chiavi di ricerca
- Cambiare le offerte delle parole chiave
- Aggiustamenti delle offerte per device, ora del giorno e geografia
- Aggiustamenti delle offerte per pubblico



Conclusioni



Conclusioni

Takeaways:

- Prepararsi è cruciale
- Google è il tuo miglior amico
- Testare è la via
- Organizzarsi rende la vita più semplice
- Lavorarci costantemente è il segreto
- Proteggere il brand è importante





Instilla



Instilla è una **startup tecnologica**, costituita startup innovativa a gennaio 2015, che si pone l'obiettivo di re-ingegnerizzare i processi del marketing digitale con particolare riferimento alle tematiche di *conversion marketing*.

CONSULENZA PER LA CONVERSIONE

Instilla mette a frutto le proprie competenze nello sviluppo di consulenza strategica digitale orientata alla conversione, *lead generation* e sviluppo della *customer base*.

TECNOLOGIE PER LA CONVERSIONE

Instilla ingegnerizza i processi della consulenza digitale per il *conversion marketing* e li ottimizza sviluppando metodologie e soluzioni software ad hoc.





Un mix unico di competenze

GLI INGREDIENTI DEL CONVERSION MARKETING

Sviluppo software

Analisi statistica/MachineLearning

Design Thinking

Conversion Marketing:

- SEO / SEA
- Display Adv (SMA + Programmatic)
- Marketing Automation
- Monitoring / Analytics
- UX Optimization



Entra in contatto con il team Instilla

 team@instilla.it

 instilla.it