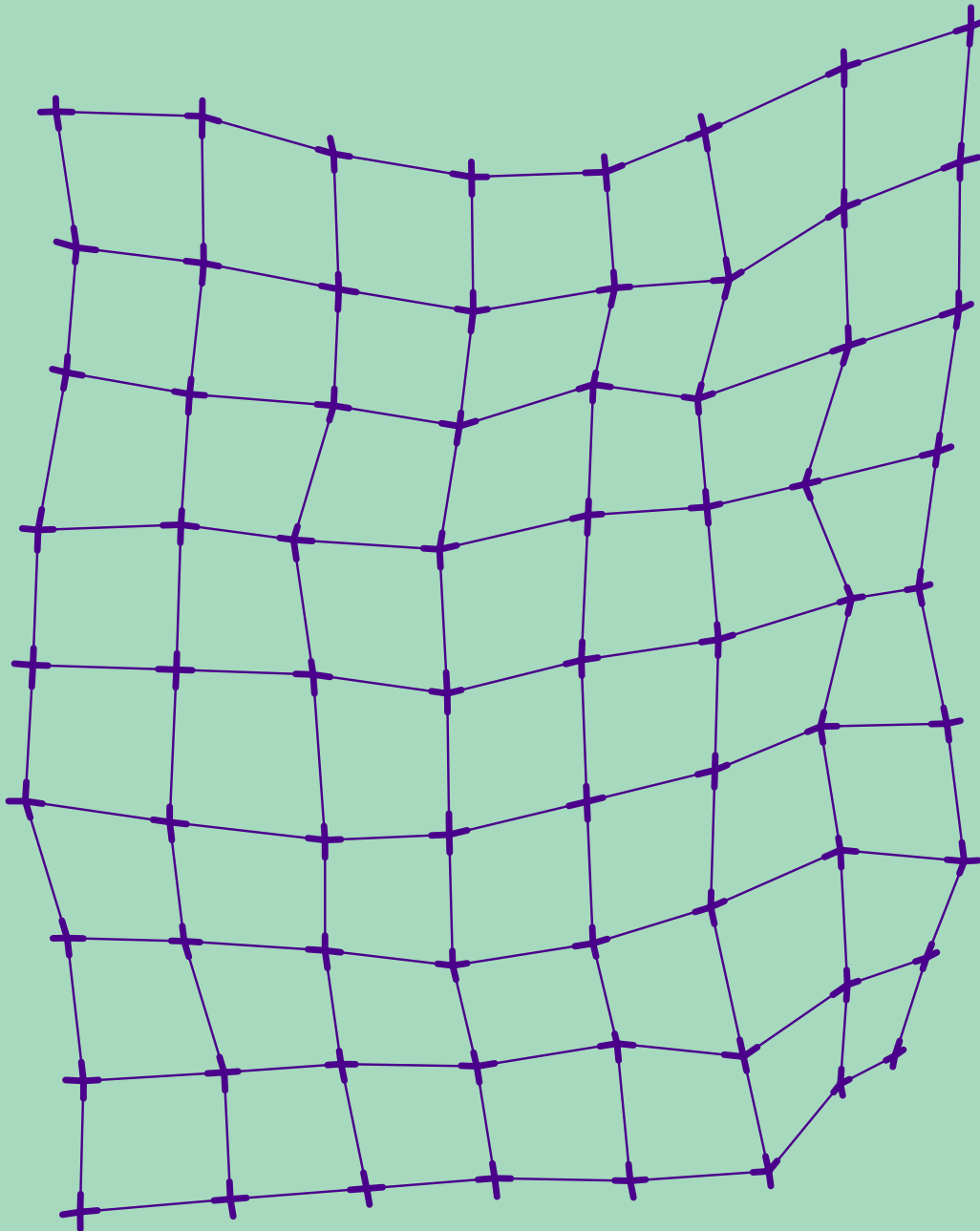


BITÁCORA

MATERIAL EDUCATIVO

#02



GEGO:
MIDIENDO EL INFINITO
19.OCT.2022-05.FEB.2023

Conjunto de elementos que podemos ver y que comunican una idea

LENGUAJE VISUAL

VOCABULARIO

Elementos que se combinan para construir una idea

¿Has pensado cómo se construye un lenguaje?

¿Quiénes lo construyen?

Cuando hablas en español utilizas palabras que forman parte de tu vocabulario ¿qué elementos crees que conforman el vocabulario visual de Gego?

- Materiales · Técnicas
- Colores · Formatos

CONSTRUCCIÓN

REPETICIÓN

IMPROVISACIÓN

Gego usa la intuición como proceso de construcción al momento de crear sus obras

INTUICIÓN

¿Cuáles son las posibilidades de los materiales y cómo influyen en la forma y resultado de una obra de arte?

Tomar decisiones no planeadas que conducen a resultados inesperados

Esta bitácora está creada para que descubras el museo y sus exposiciones desde otras perspectivas. Al leer este material y hacer los ejercicios que te proponemos, te invitamos a conocer, reflexionar y activar los contenidos del museo para complementar tu recorrido por las galerías. Puedes apropiarte de esta Bitácora añadiendo tus colores favoritos, anotaciones o dibujos.

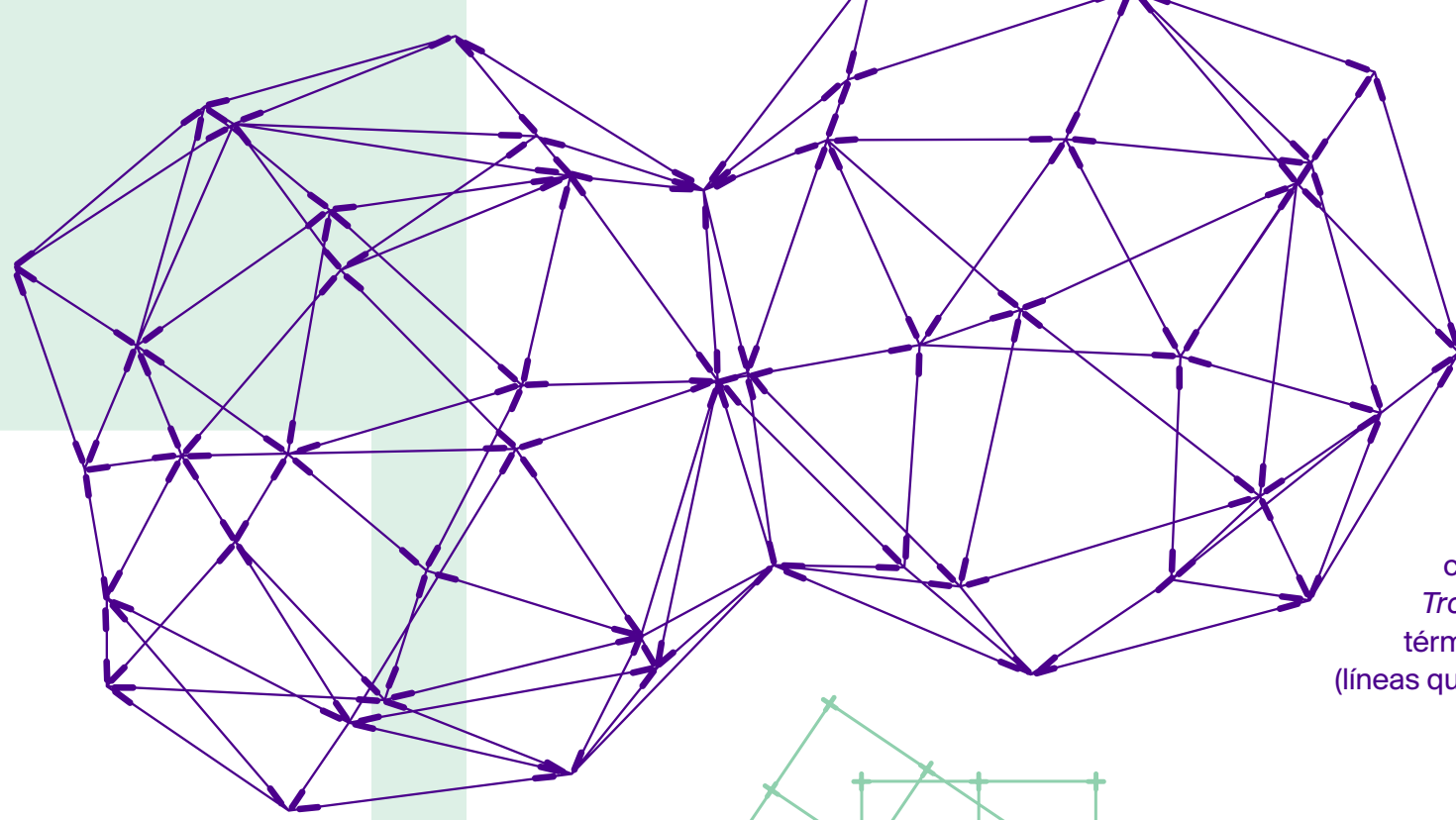
Gego (1912-1994) es el nombre que adoptó Gertrud Goldschmidt al unir las iniciales de su nombre y apellido. Nació en Alemania y a causa de la Segunda Guerra Mundial dejó su país natal para llegar a Venezuela, en donde permaneció el resto de su vida. Su obra temprana, influenciada por su formación en arquitectura e ingeniería, se caracteriza por el uso de materiales rígidos e industriales como el aluminio y el hierro; mientras que a través de sus obras tardías comenzó a explorar con materiales más flexibles como el plástico y los textiles.

La mayoría de la obra de Gego parte de **la línea**; en su trabajo bidimensional y tridimensional logra expandirla y explorar sus posibilidades. En su serie de *Líneas paralelas*, la artista crea superficies planas a partir de una repetición de líneas en paralelo. Al superponer estos planos, tanto en el dibujo como en la escultura genera en el espectador una sensación de movimiento al acercarse o mirar la pieza desde diferentes ángulos.

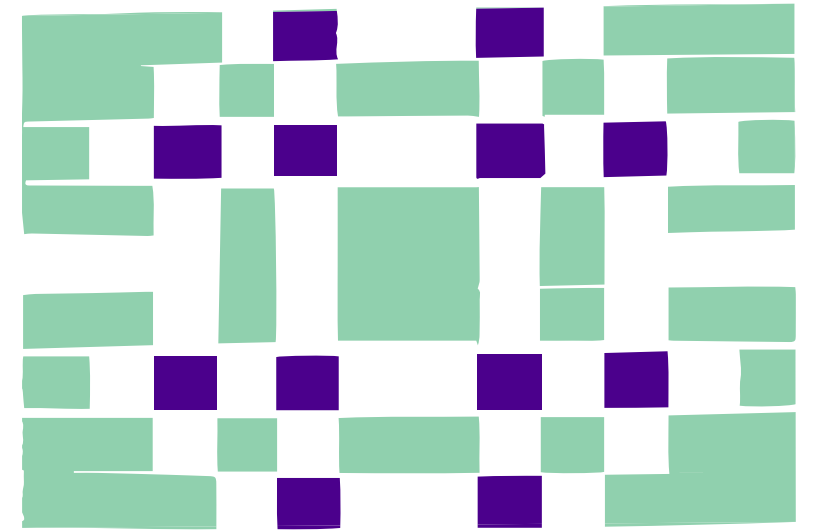
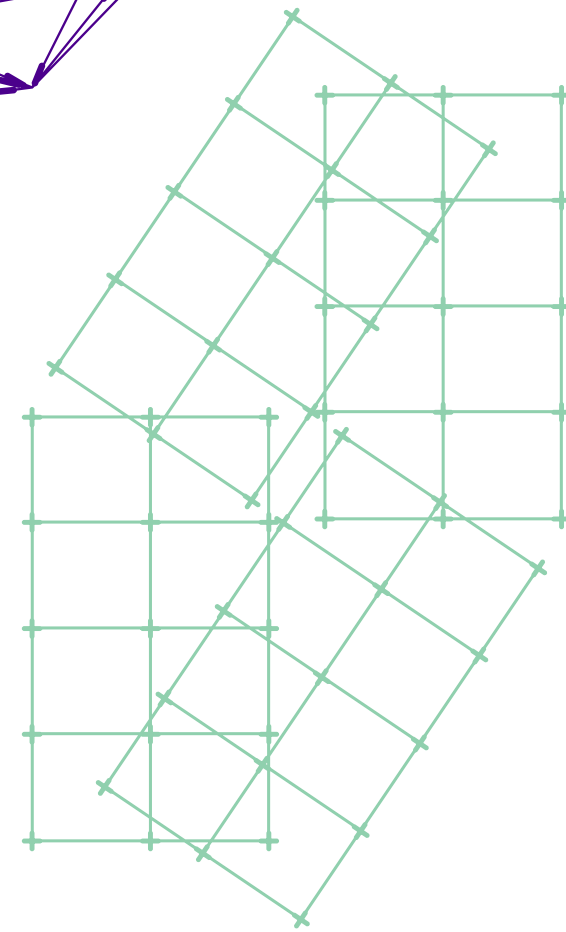
Trazo infinito

Piensa en todas las posibilidades que Gego explora en el uso de la línea, dentro y fuera del papel para generar formas, espacios llenos o vacíos. Ahora te invitamos a usar este espacio para hacer uno o varios dibujos sin despegar el lápiz o pluma del papel.

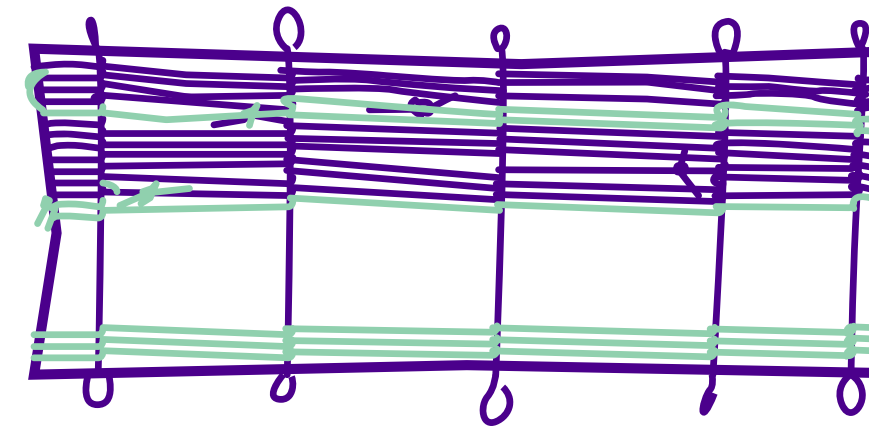
Recuerda que puedes pasar sobre tus trazos las veces que sea necesario.



Además de la relación con el espectador, una parte importante en las obras de Gego es la relación que mantienen con el **espacio**. A partir de 1969, crea esculturas que cuelgan del techo, en vez de estar colocadas sobre un pedestal, adquiriendo una presencia ligera y por momentos casi transparente. Con este tipo de obras Gego exploró la tridimensionalidad a partir de complejas conexiones entre filamentos metálicos, dándole forma a *Esferas*, *Chorros*, *Troncos* y *Reticuláreas*, este último es un término que combina las palabras “retícula” (líneas que conforman una red) y “área”.



Gego también exploró con otros **materiales** en su producción tardía. En su serie de *Bichos*, utiliza basura y objetos encontrados para hacer pequeñas piezas tridimensionales que, aunque también parten de la línea, toman formas muy distintas a su obra anterior. También en sus *Tejeduras* vemos cómo utiliza papel reciclado y fotografías fragmentadas para hacer tejidos y nuevas composiciones.



ACTIVIDADES

VISITAS GUIADAS GRATUITAS

Martes a domingo | 11AM y 4PM

Dirigidas a todo público · Cupo limitado

Para grupos mayores de 5 personas o visitas guiadas en inglés es necesario hacer reservación previa en: grupos@fundacionjumex.org

MINI DOMINGO

Actividades y visitas guiadas para niñas y niños.

TALLERES PARA JÓVENES

Talleres prácticos para adolescentes y jóvenes con artistas invitados, los sábados.

TODO LO QUE SIEMPRE QUISISTE SABER DE ARTE CONTEMPORÁNEO ...

Recorrido mensual para adolescentes y jóvenes en donde se genera un diálogo a partir de las preguntas de las y los participantes.

RECORRIDOS CON EL EQUIPO CURATORIAL

Recorrido mensual con el equipo curatorial del Museo Jumex en el que se habla del discurso curatorial y temáticas principales de las exposiciones.

MEDIACIÓN CON ARTISTAS

Cada mes invitamos a un artista a abordar los contenidos de una de las exposiciones en el Museo Jumex, a partir de un taller, un performance o un recorrido por la exposición.

RECORRIDO PARA DOCENTES

Este recorrido está organizado para docentes de cualquier materia que deseen explorar el arte contemporáneo como complemento para reafirmar y concretar contenidos en clase.

+ info consulta: fundacionjumex.org

 MUSEO JUMEX

Miguel de Cervantes Saavedra 303, Colonia Granada, 11520, Ciudad de México